

**PRIX ET RÉCOMPENSES OBTENUS**

*uchovní viz pila*

**PRÉREGISTRÉ**

30-09-2009



Table 1 : ROBES ET ABBREVIATIONS

Noir	Not.	Manquée de fauve	mar.fau.
Marron	Mar.	Manquée de sable	mar.sab.
Bleue	Bl.	à manteau noir	man.no
Beige	Be.	à manteau marron	man.mar.
Beige Argenté	Be.A.	à manteau bleu	man.ble.
Fauve	Fau.	à manteau gris	man.gr.
Fauve Rouge	F.Ro.	à manteau beige	man.be.
Fauve Foncé	F.Fo.	à manteau charbonné de noir	man.cha.no.
Fauve Orangé	F.Or.	à manteau charbonné de marron	man.cha.mar.
Fauve Clair	F.CL.	à manteau charbonné de bleu	man.cha.ble.
Sable	Sab.	à manteau charbonné de beige	man.cha.be.
Sable Ivoire	S.Iv.	à manteau charbonné de gris	man.cha.gr.
Sable Argenté	S.Ar.		
Sable Platine	S.Pl.	à masque noir	mas.no.
Blanche	Bl.	à masque marron	mas.mar.
Grise	Gr.	à masque bleu	mas.ble.
Grèbe	Gr.		
Aubère	Aub.	à panachure blanche très limitée	PBLTL.
		à panachure blanche limitée	PBLLim.
		à panachure blanche moyenne	PBLMoy.
		à panachure blanche envahissante	PBLEnv.
		à panachure blanche très envahissante	PBLTen.
		à panachure blanche	PBL.
Très légèrement	TLé.	Très légèrement	TLé.
Légerement	Lég.	Légerement	Lég.
Moyennement	Moy.	Moyennement	Moy.
Fortement	For.	Fortement	For.
Très Fortement	Tfo.	Très Fortement	Tfo.
Charbonnée	Cha.	Mouchetée	Mou.
Charbonnée de marron	Cha.ma.	Truitée	Tru.
Charbonnée de bleu	Cha.ble.	Roumée	Rou.
Charbonnée de beige	Cha.be.	Grisonnée	Gr.
Bringée	Bri.not.	Tachetée mélangée	T.M.
Bringée de marron	Bri.mar.		
Bringée de beige	Bri.be.		
Bigarrée de noir	Big.no.		
Bigarrée de marron	Big.mar.		
Bigarrée de beige	Big.be.		
Bigarrée de fauve	Big.fau.		

Tableau des Choix - Valeur des Géniteurs

VALEUR	1	2	3	4	5	6
GROUPES 1, 2, 5, 6, 7, 8, 9, 10	Confirmé	1er Choix	Excellent	Recommandé	Elite B	Elite A
GRUPE 4	Confirmé	1er choix	T.A.N. ou 1er choix + T.A.N.	Recommandé ou Rean. + T.A.N.		Elite ou Elite + T.A.N.

**DYSPLASIE DE LA HANCHE**

DIFFÉRENTS STADES APPLICABLES

- DYS - A Aucun signe de dysplasie de la hanche  
 DYS - B Hanches presque normales  
 DYS - C Dysplasie de la hanche légère
- DYS - D Dysplasie de la hanche moyenne  
 DYS - E Dysplasie de la hanche sévère

**TITRES DE CHAMPION DE FRANCE ET INTERNATIONAL**

- CS CHAMPION DE FRANCE DE CONFORMITÉ AU STANDARD
  - T CHAMPION NATIONAL DE TRAVAIL
  - TR CHAMPION DE FRANCE DE TRAVAIL EN RING
  - TM CHAMPION DE TRAVAIL MONDIORING
  - TP CHAMPION DE FRANCE DE TRAVAIL DE PISTAGE
  - RCI CHAMPION DE FRANCE DE TRAVAIL R.C.I.
  - TO CHAMPION NATIONAL DE TRAVAIL D'OBEISSANCE
  - FC CHAMPION DE FRANCE DE CAVAGE
  - TT CHAMPION DE FRANCE DE TRAVAIL SUR TROUPEAUX
  - TMS CHAMPION DE TRAVAIL À L'EAU SAUVETAGE EN MER
  - TPC CHAMPION DE FRANCE DE TRAVAIL PRATIQUE EN CAMPAGNE
  - TA CHAMPION DE TRAVAIL AU TERRIER ARTIFICIEL
  - TN CHAMPION DE TRAVAIL AU TERRIER NATUREL
  - TNA CHAMPION DE TRAVAIL AU TERRIER NATUREL ET ARTIFICIEL
  - TBR CHAMPION DE TRAVAIL EN BROUSSAILLAGE
  - CP CHAMPION DE FRANCE DE CHASSE PRATIQUE (Teckels)
  - TF CHAMPION DE FRANCE DE TRAVAIL À LA FRANÇAISE (Retrievers)
  - TA CHAMPION DE FRANCE DE TRAVAIL À L'ANGLAISE (Retrievers)
  - C CHAMPION COMPLET
  - BB CHAMPION BON & BEAU DE L'ANNÉE
  - P CHAMPION DE PRINTEMPS (Chiens d'arrêt)
  - A CHAMPION D'AUTOMNE (Chiens d'arrêt)
  - GQ CHAMPION NATIONAL GRANDE QUÊTE (Chiens d'arrêt)
  - IB CHAMPION INTERNATIONAL DE BEAUTÉ
  - IT CHAMPION INTERNATIONAL DE TRAVAIL
  - IC INTERNATIONAL DE COURSES
  - ITB CHAMPION INTERNATIONAL DE TRAVAIL & BEAUTÉ (Titre cumulatif)
  - ITF CHAMPION INTERNATIONAL DE TRAVAIL FIELD TRIAL
  - ITC CHAMPION INTERNATIONAL TRAVAIL DE CHASSE
  - IGQ CHAMPION INTERNATIONAL DE GRANDE QUÊTE
  - F CHAMPION FRANÇAIS (Chiens d'arrêt)
  - TPO CHAMPION TRAVAIL POURSUITE
  - LSP LAURÉAT STANDARD PERFORMANCE
  - VGP VAINQUEUR DU GRAND PRIX S.C.C. (Lévriers)
  - FTG CHAMPION DES FIELD-TRIALS GIBIER TIRE (Spantels)
- 
- TM CHAMPION DE FRANCE DE TRAVAIL SUR MOUTONS
  - CF VAINQUEUR DE COUPE DE FRANCE
  - SPP LAURÉAT STANDARD PERFORMANCE POURSUITE
  - SPC LAURÉAT STANDARD PERFORMANCE COURSE

**PROPRIÉTAIRES SUCCESSIFS**

15.8.2010 NOVÝ VLASTNÍK:  
 JINDŘICH JEDLIČKA, ZEIBERLICHOUVA M  
 03 - 644 00 BRNO, Podpis:  
*Jedlička*  
 předložit



**SOCIÉTÉ CENTRALE CANINE**

POUR L'AMÉLIORATION DES RACES DE CHIENS EN FRANCE

Fédération Nationale agréée par le Ministère de l'Agriculture  
 (Décret du 26-2-1974, Arrêté du 22-5-1969)

Reconnue d'Utilité Publique

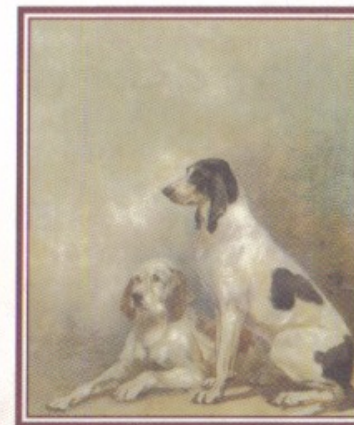
Membre de la Fédération  Cynologique Internationale

**PEDIGREE**

*Libre des Origines Français*

(L.O.F.)

Inscrit au registre des Livres Généalogiques du MINISTÈRE de l'AGRICULTURE FRANÇAIS



155, Avenue Jean Jaurès - 93535 Aubervilliers Cedex

www.scc.asso.fr

(doit obligatoirement être remis en même temps que le chien en cas de changement de propriétaire)

**PRODUCTEUR**

Mme SOUQUIERE MF & MME KEIZER C.  
08220 VAUX LES RUBIGNY

Délivré à Aubervilliers le :  
30/05/2007

Le président de la S.C.C.  
Gérard ARTHUS

Père

KEN SIGEL'S CARLIC COYOTE

NHSB 2428919

LOF 1 LOU.SAA 366

BELANKA  
DE DAIM PRE

Femelle née le 26/10/2006 250269600934948  
Sab. Cha.  
Inscrite le 29/05/2007

Mère

UMBRIA  
DE LA CITE DES GRANDS FEUX  
LOF 1 LOU.SAA 212/59

Sab. Cha.

**PROPRIETAIRE**

- JEDLICKOVA OLGA  
ZEIBERLICOVA 11

. 64400 BRNO  
REPUBLIQUE TCHEQUE

**CHIEN LOUP DE SAARLOOS**

Grand Père Arrière Grand Père

XIVAS REGAL DAOINA SIDHE  
CH-LU.B NHSB 2224245

Arrière Grand Mère

Grand Mère Arrière Grand Père

WARSZAWA PLUYS ESKALUPA  
NHSB 2151547

Arrière Grand Mère

**EXPORT**

Grand Père Arrière Grand Père

ZAZI ZEN DAOINA SIDHE  
NHSB 2286025

Arrière Grand Mère

Grand Mère Arrière Grand Père

VIA HELVETIA DE LOUBA-TAR NHSB. 2086917  
LOF 1 LOU.SAA 162/44

Dysplasie A

Arrière Grand Mère

SENNA

1912739

SIDHE FLANN DE LOUBA-TAR

NHSB 1943145

ROUM KOOKAI DE LOUBA-TAR

CH-CS CH-DE B NHSB 1879756  
CH-IB CH-LU B  
CH-NL B

PASTIS

CH-IB LU B NHSB 1753444  
CH-CS NL B  
BE B

SENNA

NHSB 1972739

SIDHE FLANN DE LOUBA-TAR

NHSB 1943145

ONYX NHSB. 1896372

QASSIS NAGIWINYAN DE LOUBA-TAR NHSB. 1841727



Fena zapsána do PK ČMKU 18.12.2007  
CMKU/SAV/6/-07/06 109

